

## Leiðbeiningar um uppsetningu og stillingu á olúfylltum ofnum frá GKP

### Öryggi

- Ekki skal hylja tækið til að koma í veg fyrir ofhitnun.
- Þetta tæki er ekki ætlað börnum á aldrinum 0–3 ára, þau skulu haldið fjarri hitara eða vera undir stöðugu eftirliti. Börn á aldrinum 3–8 ára mega aðeins kveikja og slökkva á tækinu ef þau hafa fengið leiðbeiningar um hættur tengdar notkun þess. Þau mega hvorki stilla hitastillinn, hreinsa grillið né setja í innstungu. Börn eldri en 8 ára og þeir sem eru með skerta getu mega aðeins nota tækið ef þau hafa fengið leiðbeiningar um notkun og mögulegar hættur.
- Sumir hlutar þessa tækis geta orðið mjög heitir og valdið bruna. Sérstök aðgát þarf að hafa þar sem börn og viðkvæmir einstaklingar eru nærstaddir.
- Ofninn er fylltur með nákvæmu magni sérstakrar olíu. Viðgerðir sem krefjast þess að ofninn sé opnaður mega einungis vera framkvæmdar af framleiðandanum.
- Öll olíuleki skal tilkynna til framleiðandans.
- Ofninn verður að vera settur upp þannig að hitastillirinn sé neðst (þar sem snúrurnar koma út), til að koma í veg fyrir ofhitnun/bruna.
- Ef rafmagnssnúran er skemmd skal skila ofninum á sölustað.
- Ofninn má ekki staðsetja beint undir fastri vegginnstungu eða þar sem einhver sem notar baðkar, sturtu eða sundlaug getur komist í snertingu við rafmagnshluta, eins og rofann.
- Ofnar sem koma með gólfstöðu geta einnig verið notaðir sem frístandandi tæki. Meðfylgjandi fætur eru festir með því að smella þeim á ofninn skv. (Mynd 1).

---

### Uppsetning

#### 1. Föst uppsetning.

Veggfestingar sem fylgja með eru settar upp með skrúfum. Festingarnar skulu vera um 100–150 mm frá hverjum enda ofnsins. Mikilvægt er að ofninn sé settur upp lárétt og að lágmarksfjarlægðir (samkvæmt mynd 1) séu virtar.

#### 1.1 Tenging.

Ef ofninn kemur með tengiboxi (valkostur 1) eða tengisnúru (valkostur 2) skal raflögn vera framkvæmd af löggiltum rafverktaka. Öll-póla rofi verður einnig að vera settur upp. Veggboxið skal vera staðsett yfir innfelldu veggboxi eða VP-röri á bak við ofninn. Sjá valkost 1 og 2 fyrir tengingu eftir tegund ofns.

**Mikilvægt!** Ofninn skal tengdur við jarðtengdann tengil og athugað að nafnspenna ofnsins samræmist netspennu. Forðist að tengja tækið við rofa sem er slökktur með tímastilli eða tengist hringrás með púlsandi spennu, til að koma í veg fyrir óvænta endurræsingu yfirhitavörn.

---

# Leiðbeiningar um uppsetningu og stillingu á olíufylltum ofnum frá GKP

## Notkun

2. **Stillanlegt hitastig.** Ofninn er kveiktur með rofanum merktum I og 0. Óskað stofuhitastigi er stillt með hitastillihnappi. Snúningur réttisælis hækkar hitann, en rangsælis lækkar hann. LED-ljósið á rafrænum hitastilli sýnir hvenær ofninn er í notkun. Þegar rétt hitastig hefur verið stillt stjórnar ofninn því sjálfkrafa svo það haldist stöðugt. Hitastýring hitastillis er á bilinu 5–35°C.
- 

## Notkun (frh.)

### 2.1 Stilling á hitastillihnappi.

Stillanleg hitastýring er framkvæmd á eftirfarandi hátt (á við um gerðir með rafrænum hitastilli):

1. Losaðu hlífina með því að snúa skrúfunni á hlífinni 90 gráður rangsælis (sjá Mynd 5, dæmi 1).
2. Lyftu hlífinni af (sjá Mynd 5, dæmi 2).
3. Losaðu hitastillihnappinn með því að stinga skrúfjárnri í raufina undir hnappinn (sjá Mynd 5, dæmi 3).
4. Lyftu hnappinum af (sjá Mynd 5, dæmi 4).
5. Settu hnappinn aftur á stillingu sem passar við hitastigið sem mælt er í herberginu. Settu hlífina aftur á sinn stað.

### 2.2 Næturstilling.

Allar gerðir, nema þær sem eru með bimetal-stilli, eru með næturstillingu. Með því að stilla rofann „Sól – Tungl“ á „Tungl“ lækkar hitastigið sjálfkrafa um 3,5 gráður.

### 2.3 Yfirhitavörn.

Ofninn er útbúinn yfirhitavörn sem aftengir rafmagn ef hann verður of heitur. Endurræsing fer fram með því að slökkva á ofninum með rofanum í um 15 mínútur eða með því að ýta á brúnu/rauðu hnappinn á bakhlið hitastillisins (á við um gerðir 1460.100 – 1467.100 og 1470.100 – 1477.100).

### 2.4 Viðhald og hreinsun.

Við hreinsun eða þrif skal einungis nota mild hreinsiefni.

---

## Annað

### 3. Ef ofninn virkar ekki.

- Gakktu úr skugga um að ofninn sé tengdur.
- Athugaðu hvort sjálfvarið sé slegið inn.
- Athugaðu yfirhitavörnina (sjá lið 2.3).
- Ef ofninn virkar enn ekki, skal hafa samband við framleiðandann.
- Þar sem ofninn inniheldur olíu skal hann endurunnið á endurvinnslustöð.

## Leiðbeiningar um uppsetningu og stillingu á olíufylltum ofnum frá GKP

---

---

### Módel með rafrænum hitastilli (230V)

- Snúra með jarðbundni kló.
  - (Næturstilling):
    - 1460.100 – 1467.100 (sjá Mynd 5). Ofn fyrir veggfestingu.
    - 1480.100 – 1487.100 (sjá Mynd 4). Alternatíft frístandandi notkun.
    - 1560.100 – 1567.100 (sjá Mynd 4). Veggfestingar fylgja með.
    - 1580.100 – 1587.100 (sjá Mynd 4). Gólfstandur og snúra með kló fylgja með.
    - 1315.100 – 1586.000 (sjá Mynd 4). Kapslingsflokkur IP 21.
    - 1440.100 – 1447.100 (sjá Mynd 3).
- 
- 

### Leiðbeiningar

#### 1. Lýsing

Frá og með 1. janúar 2018 krefjast reglur ESB um vistvæna hönnun að hitastýringar, eins og þessi, hafi möguleika á að vera forritaðar með vikudagsforriti.

#### 2. Handvirkt stilling

Valið hitastig er stillt með hitastillihnappnum og rofanum í stöðu ☼ (handvirk stilling).

Ef rofinn er stilltur á ☾ (næturstilling), lækkar stillt hitastig sjálfkrafa um 3,5°C.

#### 3. Sjálfvirkt stilling (Auto)

##### 3.1 Notendaviðmót

Til að búa til forrit er notað "Auto"-stillingin á hitastillinum og rofinn fyrir rekstrarstillingu, þ.e. **Þægindi/Minni notkun**. Þegar hitastillihnappurinn er stilltur á "Auto" byrjar appelsínugul ljós vísir að blikka. Þegar blikkinu lýkur er stýringin í "Auto"-stillingu.

Forritið sem hefur verið stillt er nú notað. Stutt græn blikk tákna þægindastillingu og stöðugt grænt ljós með stuttu blikktákni táknar lækkaða stillingu. Þetta birtist í eina mínútu eftir að valin stilling hefur verið virkjuð.

Til að forðast að forritið tapist við stutt rafmagnsleysi er innbyggð varaafgjafi sem virkar í allt að 12 klukkustundir. Ef rafmagnsleysi varir lengur er týnt forrit táknað með stuttu rauðu blikktákni á 6 sekúndna fresti. Í því tilfalli verður síðast stillt hitastig notað.

##### 3.2 Búa til atburð

Í hvert skipti sem notendur breyta stöðu á rekstrarrofanum (sjá neðar) er búinn til nýr atburður.

Athugaðu að í sjálfvirkri stillingu samsvarar staða rofans ekki núverandi rekstrarstillingu. Aðeins rekstrarvísirinn sýnir núverandi rekstrarstillingu.

### Leiðbeiningar

## Leiðbeiningar um uppsetningu og stillingu á olúfylltum ofnum frá GKP

### 5. Greining á opnum glugga

Vísirinn lýsir gulum lit þegar opinn gluggi hefur verið greindur (hitastig hefur lækkað um meira en 2 gráður á innan við 10 mínútum).

Stíllt hitastig er sjálfkrafa sett í 7°C.

Til að stöðva "opinn glugga"-stillingu þarf eitt af eftirfarandi skilyrðum að vera uppfyllt:

- Hitastigið hækkar um 0,5 gráður.
- Hitastillingin er breytt.
- Staða rekstrarrofa er breytt.

Ath!! Hægt er að slökkva á “Opnum Glugga Virkni” sjá myndband hér fyrir neðan.

- Stilla á tungl, fara síðan með skífuna fram og tilbaka 6 sinnum, rauð LED díóða ætti að blikka 3 sinnum, stilla takkanum svo aftur yfir í ”Sól”.

<https://www.gkp.se/sv/hjalp/instruktionsfilmer/>

---

### 4. Endurstilla forrit

Rekstrarrofinn er færður milli stöðunnar **Þægindi** og **Minni notkun** 5 sinnum.

Appelsínuguli vísirinn blikkar sem staðfesting.

---

## Ábyrgð

Ábyrgðartími er 2 ár. Ef vandamál eða viðgerðartilfelli koma upp, vinsamlegast hafðu samband við birgir eða framleiðanda.

### Mikilvægt!

Til að auðvelda ábyrgðarviðgerðir, varðveittu alltaf kvittun fyrir vörukaupum.

**Tveggja ára ábyrgð** er veitt á þessum búnaði af **GNOSJÖ KLIMATPRODUKTER AB** frá afhendingardegi hjá viðurkenndum endursöluaðila. Ábyrgðin nær til framleiðslugalla en ekki vegna misnotkunar eða rangrar spennutengingar.

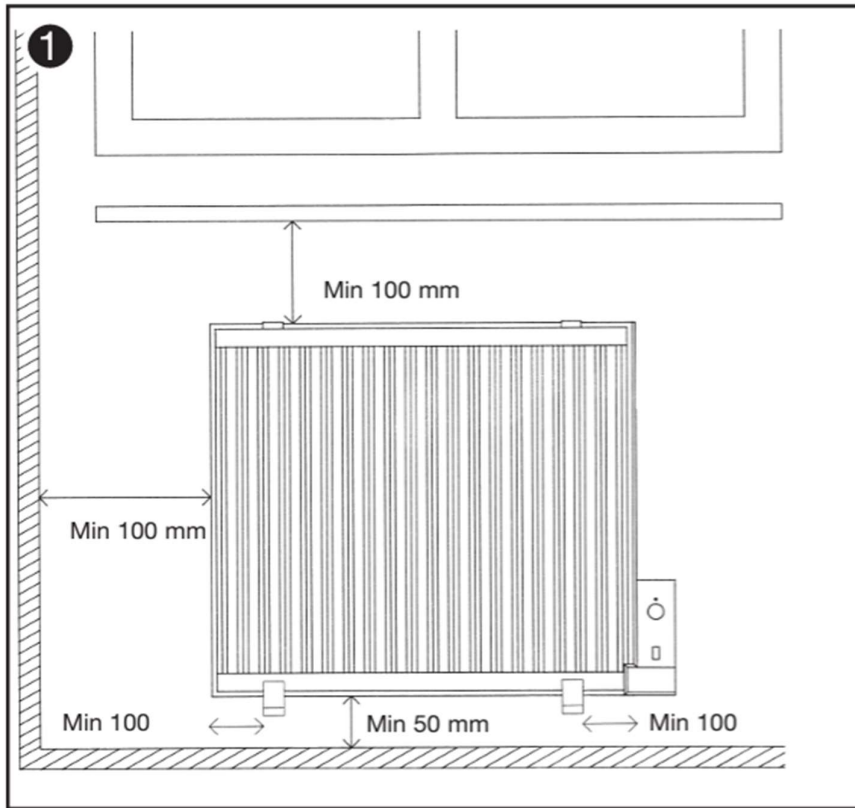
### Gnosjö Klimatprodukter AB

Box 162

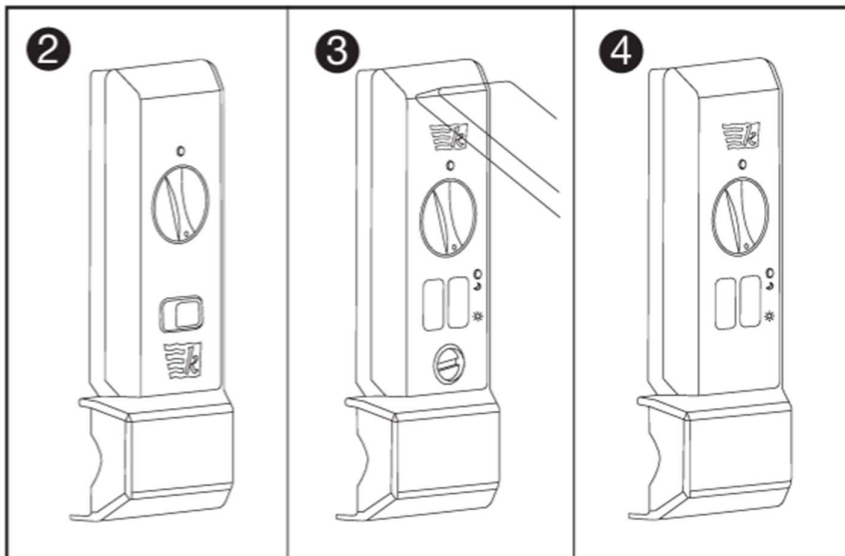
335 24 Gnosjö

Svíþjóð

## Leiðbeiningar um uppsetningu og stillingu á olíufylltum ofnum frá GKP

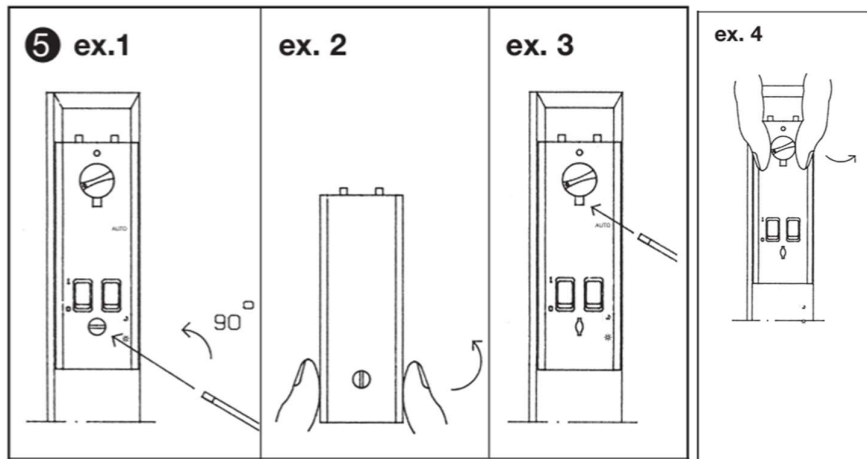


1. Uppsetning ofns.



Gerðir olíufyllta ofna með hitastilla

## Leiðbeiningar um uppsetningu og stillingu á olíufylltum ofnum frá GKP



### 2.1 Endurstilling á hitastillissnara