

PRODUKTBLAD

11.10.2016

AU60.1

1/2

Namn: **Apparatdosa**
Apparatdosa för 12-13/24-26 mm skiva
System Ideal

Typ: AU60.1

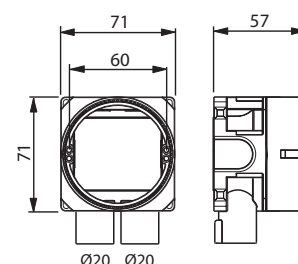
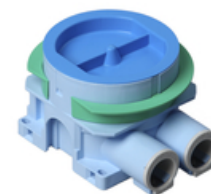
EAN: 6418677334788

E-nr: 1422242

Beskrivning: Dosan är försedd med roterande monteringsring. Den medföljande distansringen används vid enkelgips (13 mm). Ringen avlägsnas när dosan monteras i dubbelgips (26 mm). Apparatdosan har två fasta stutsar av vilka den ena är öppnad. Dessutom finns fyra utbrytningar på sidorna och två i botten av dosan. Skruvavståndet är 60 mm. Tillverkad av halogenfritt material och uppfyller glödtrådsprovets krav enligt standard IEC/EN60670:2005 (850° C).

Förpackning: 80

Enhet: st



Tekniska uppgifter

Dimensioner

För rör Ø16/20mm

Elektriska storheter

Nominell spänning 400 V

Omgivning

Drifttemperatur -25 ... 60 °C

Godkännande SP SITAC 1002, SC0854-09

ETIM

ETIM 5.0 EC002601 (EC002601)

ETIM 5

Monteringsmetod Infällt montage (gips)

Form Rund

Konstruktionstyp Apparat-förbindningsdosa

Modell Enkel.

Utrustad med Ingen

Diameter 71 mm

Djup 58 mm

Interiördjup 54 mm

Apparatens fastsättning Skruva



Power and productivity
for a better world™

PRODUKTBLAD

11.10.2016

AU60.1

2/2

Med skruvar	1
För ledarrördiameter	Övrigt
Rörlåsning	1
Inlopp bakifrån	1
Antal ingångar	2
Grundmaterial	Plast
Halogenfri	1
Ytskydd	Obehandlad
Färg	Blå
Skyddsklass (IP)	Övrigt
Lock	Icke transparent
Skyddstillsats	Fastsnäppt
Plomberbar	
Kretstålighet	Ingen
Med avskärmning	
Vindtät	
Max. ledardiameter	0 mm ²
Antal poler i klämman	
Lägesfixerad klämman	
Belysning krokmontering	
Munstycke	Ingen
Med spikflikar	1