



# RFSA-11B, RFSA-61B

EN Wireless switch unit

CZ Spínací bezdrátový prvek



**iNELS**  
RF Control

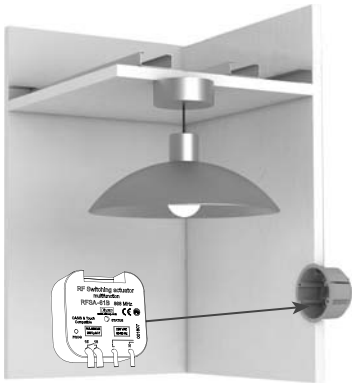
## Characteristics / Charakteristika

- The switching unit with 1 output channel is used to control appliances, lights (easy to integrate it to control garage doors or gates).
- It can be combined with Control or System units iNELS RF Control.
- The BOX design lets you mount it right in an installation box, a ceiling or controlled appliance cover.
- It enables connection of the switched load up to 16A (4.000 W).
- RFSA-11B: single-function design - switch on / off.
- RFSA-61B: multi-function design - button, impulse relay and time function of delayed ON or OFF with time setting of 2s-60 min.
- The switching unit may be controlled by up to 25 channels (1 channel represents 1 button on the controller).
- The programming button on the unit is also used for manual control of the output.
- Range up to 200 m (in open space), if the signal is insufficient between the controller and unit, use the signal repeater RFRP-20.
- For components labelled as iNELS RF Control<sup>2</sup> (RFIO<sup>2</sup>), it is possible to set the repeater function via the RFAF / USB service device.
- Communication frequency with bidirectional protocol iNELS RF Control<sup>2</sup> (RFIO<sup>2</sup>).

- Spínací prvek s 1 výstupním kanálem slouží k ovládání spotřebičů, zásuvek, světel (snadno jej lze integrovat k ovládání garážových vrat nebo bran).
- Lze je kombinovat s Ovladači nebo Systémovými prvky iNELS RF Control.
- Provedení BOX nabízí montáž přímo do instalační krabice, podhledu nebo krytu ovládaného spotřebiče.
- Umožňuje připojení spínané zátěže do 16A (4000W).
- RFSA-11B: jednofunkční provedení – sepnout / vypnout.
- RFSA-61B: multifunkční provedení - tlačítko, impulsní relé a časové funkce zpožděného rozběhu nebo návratu s časovým nastavením 2s-60 min.
- Spínací prvek může být ovládán až 25 kanály (1 kanál představuje jedno tlačítko na ovladači).
- Programovací tlačítko na prvku slouží také jako manuální ovládání výstupu.
- Dosah až 200 m (na volném prostranství), v případě nedostatečného signálu mezi ovladačem a prvkem použijte opakováč signálu RFRP-20.
- U prvků označených jako iNELS RF Control<sup>2</sup> (RFIO<sup>2</sup>) je možné nastavit funkci opakováče (repeater) prostřednictvím servisního zařízení RFAF/USB.
- Komunikační frekvence s obousměrným protokolem iNELS RF Control<sup>2</sup> (RFIO<sup>2</sup>).

## Assembly / Montáž

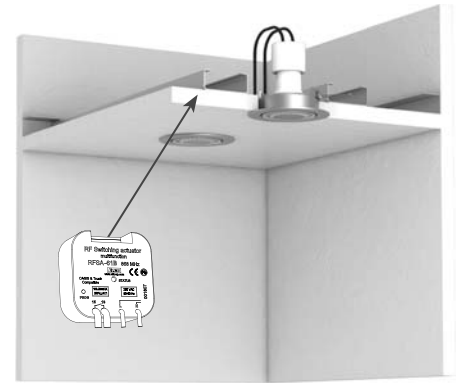
mounting in an installation box  
montáž do instalační krabice



mounting into the light cover  
montáž do krytu svítidla

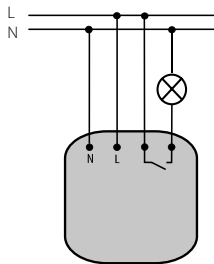


ceiling mounted  
montáž do podhledu



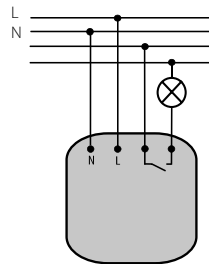
## Connection / Zapojení

RFSA-11B/230V  
RFSA-11B/120V



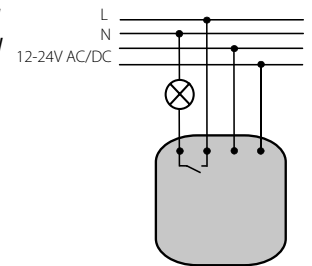
RFSA-61B/230V  
RFSA-61B/120V

RFSA-11B/230V  
RFSA-11B/120V

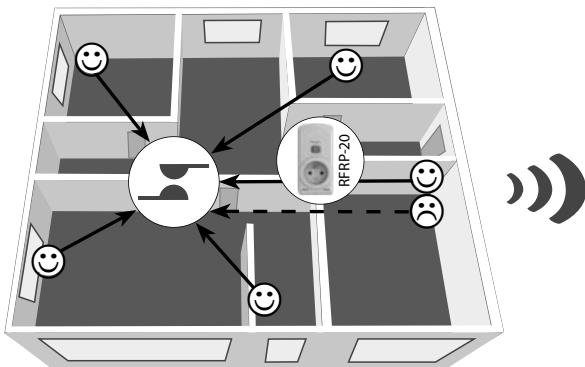


RFSA-61B/230V  
RFSA-61B/120V

RFSA-11B/24V  
RFSA-61B/24V



## Radio frequency signal penetration through various construction materials / Prostup radiofrekvenčních signálů různými stavebními materiály



60 - 90 %	80 - 95 %	20 - 60 %	0 - 10 %	80 - 90 %
brick walls	wooden structures with plaster boards	reinforced concrete	metal partitions	common glass
cihlové zdi	dřevěné konstrukce se sádrokart. deskami	vyztužený beton	kovové přepážky	běžné sklo

For more information, see "Installation manual iNELS RF Control":  
<http://www.elkoep.com/catalogs-and-brochures>

Podrobnější informace naleznete v Instalačním manuálu iNELS RF Control:  
<https://www.elkoep.cz/katalogy>



# RFSA-11B, RFSA-61B

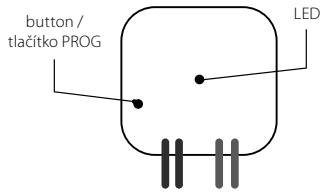
EN Wireless switch unit

CZ Spínací bezdrátový prvek



**iNELS**  
RF Control

## Indication, manual control / Indikace, manuální ovládání



• LED STATUS - indication of the device status.

Indicators of memory function:

On - LED blinks x 3.

Off - The LED lights up once for a long time.

• Manual control is performed by pressing the PROG button for less than 1s.

• Programming is performed by pressing the PROG button for more than 1s.

• LED STATUS - indikace stavu přístroje.

Indikace paměťové funkce:

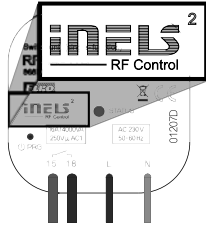
zapnutá - LED 3x problikne.

vypnutá - LED 1x dlouze zasvítí.

• Manuální ovládní se provádí stiskem tlačítka PROG < 1s.

• Programování se provádí stiskem tlačítka PROG > 1s.

## Compatibility / Kompatibilita



The device can be combined with all system components, controls and devices of iNELS RF Control and iNELS RF Control<sup>2</sup>.

The detector can be assigned an iNELS RF Control<sup>2</sup> (RFIO<sup>2</sup>) communication protocol.

Prvek lze kombinovat se všemi systémovými prvky, ovladači a prvky systému iNELS RF Control a iNELS RF Control<sup>2</sup>.

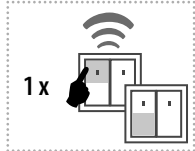
K prvku lze přiřadit i detektory označených komunikačním protokolem iNELS RF Control<sup>2</sup> (RFIO<sup>2</sup>).

## RFSA-11B

### Functions and programming with RF transmitters / Funkce a programování RF ovladači

#### Function button ON/OFF / Funkce tlačítko ON/OFF

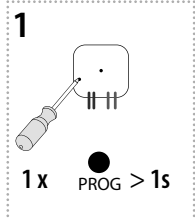
##### Description of button / Popis funkce tlačítka



The output contact closes by pressing one button position, and opens by pressing the other button position.

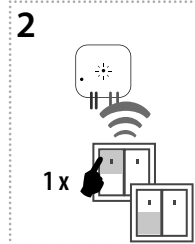
Výstupní kontakt stiskem jedné pozice tlačítka sepne, stiskem druhé pozice tlačítka rozezne.

##### Programming / Programování



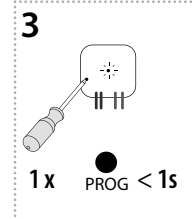
Press of programming button on actuator RFSA-11B for 1 second will activate actuator RFSA-11B into programming mode. LED is flashing in 1s interval.

Stiskem programovacího tlačítka na prvku RFSA-11B na dobu 1 vteřiny se uvede prvek do programovacího režimu. LED bliká v intervalu 1 vteřiny.



Pressing your chosen button on the RF transmitter assigns the function "close". The second position of the control "switch off" is assigned automatically (for 4-button in the same half of the RF transmitter).

Stisk Vámi zvoleného tlačítka na RF ovladači přiřadí funkci „sepnout“. Druhá pozice ovládní „vypnout“ se přiřadí automaticky (u 4- tlačítkového ve stejné polovině).



Press of programming button on actuator RFSA-11B shorter than 1 second will finish programming mode. The LED lights up according to the pre-set memory function.

Stiskem programovacího tlačítka na prvku RFSA-11B na dobu kratší než 1 vteřina se ukončí programovací režim, LED zasvítí dle nastavené paměťové funkce.



# RFSA-11B, RFSA-61B

EN Wireless switch unit  
CZ Spínací bezdrátový prvek



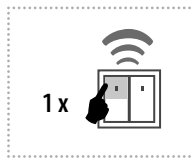
**INEL**  
RF Control

## RFSA-61B

### Functions and programming with RF transmitters / Funkce a programování RF ovladači

#### Function button / Funkce tlačítka

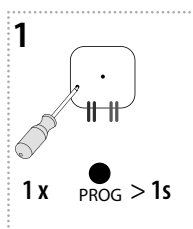
##### Description of button / Popis funkce tlačítka



The output contact will be closed by pressing the button and opened by releasing the button.

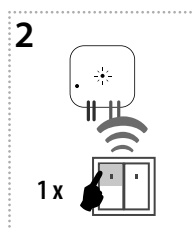
Výstupní kontakt stiskem tlačítka sepně, uvolněním tlačítka rozepne.

##### Programming / Programování



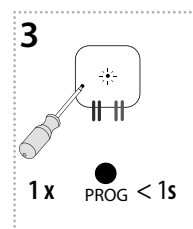
Press of programming button on actuator RFSA-61B for 1 second will activate actuator RFSA-61B into programming mode. LED is flashing in 1s interval.

Stiskem programovacího tlačítka na prvku RFSA-61B na dobu 1 vteřiny se uvede prvek do programovacího režimu. LED bliká v intervalu 1 vteřiny.



Select and press one button on wireless switch, to this button will be assigned function Button.

Stisk Vámi zvoleného tlačítka na RF ovladači přiřadí funkci tlačítka.

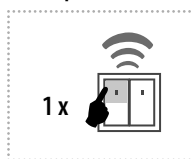


Press of programming button on actuator RFSA-61B shorter than 1 second will finish programming mode. The LED lights up according to the pre-set memory function.

Stiskem programovacího tlačítka na prvku RFSA-61B na dobu kratší než 1 vteřina se ukončí programovací režim, LED zasvítí dle nastavené paměťové funkce.

#### Function switch on / Funkce sepnout

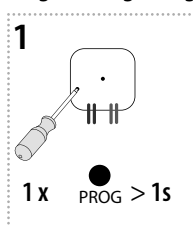
##### Description of switch on / Popis funkce sepnout



The output contact will be closed by pressing the button.

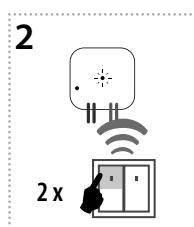
Výstupní kontakt stiskem tlačítka sepně.

##### Programming / Programování



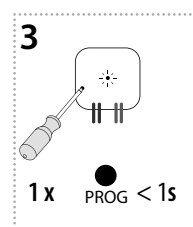
Press of programming button on actuator RFSA-61B for 1 second will activate actuator RFSA-61B into programming mode. LED is flashing in 1s interval.

Stiskem programovacího tlačítka na prvku RFSA-61B na dobu 1 vteřiny se uvede prvek do programovacího režimu. LED bliká v intervalu 1 vteřiny.



Two presses of your selected button on the RF transmitter assigns the function switch on (must be a lapse of 1 s between individual presses).

Dva stisky Vámi zvoleného tlačítka na RF ovladači přiřadí funkci sepnout (mezi jednotlivými stisky musí být prodleva 1s).

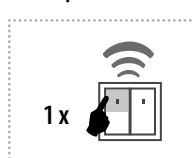


Press of programming button on actuator RFSA-61B shorter than 1 second will finish programming mode. The LED lights up according to the pre-set memory function.

Stiskem programovacího tlačítka na prvku RFSA-61B na dobu kratší než 1 vteřina se ukončí programovací režim, LED zasvítí dle nastavené paměťové funkce.

#### Function switch off / Funkce vypnout

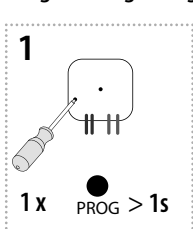
##### Description of switch off / Popis funkce vypnout



The output contact will be opened by pressing the button.

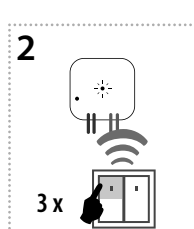
Výstupní kontakt stiskem tlačítka rozepne.

##### Programming / Programování



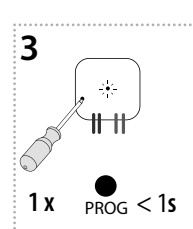
Press of programming button on actuator RFSA-61B for 1 second will activate actuator RFSA-61B into programming mode. LED is flashing in 1s interval.

Stiskem programovacího tlačítka na prvku RFSA-61B na dobu 1 vteřiny se uvede prvek do programovacího režimu. LED bliká v intervalu 1 vteřiny.



Three presses of your selected button on the RF transmitter assigns the function switch off (must be a lapse of 1 s between individual presses).

Tři stisky Vámi zvoleného tlačítka na RF ovladači přiřadí funkci vypnout (mezi jednotlivými stisky musí být prodleva 1s).



Press of programming button on actuator RFSA-61B shorter than 1 second will finish programming mode. The LED lights up according to the pre-set memory function.

Stiskem programovacího tlačítka na prvku RFSA-61B na dobu kratší než 1 vteřina se ukončí programovací režim, LED zasvítí dle nastavené paměťové funkce.



# RFSA-11B, RFSA-61B

EN Wireless switch unit

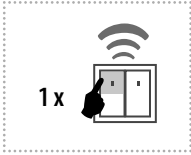
CZ Spínací bezdrátový prvek



**INEL**  
RF Control

## Function impulse relay / Funkce impulsní relé

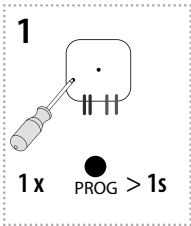
### Description of impulse relay / Popis funkce impulsní relé



The output contact will be switched to the opposite position by each press of the button. If the contact was closed, it will be opened and vice versa.

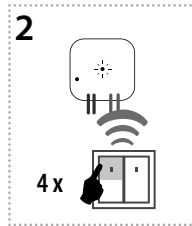
Výstupní kontakt se každým stiskem tlačítka přepne na opačný stav. Pokud byl sepnutý - rozezne, pokud byl rozeznutý - sepně.

### Programming / Programování



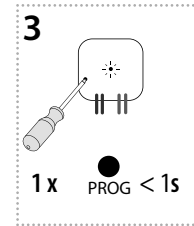
Press of programming button on actuator RFSA-61B for 1 second will activate actuator RFSA-61B into programming mode. LED is flashing in 1s interval.

Stiskem programovacího tlačítka na prvku RFSA-61B na dobu 1 vteřiny se uvede prvek do programovacího režimu. LED bliká v intervalu 1 vteřiny.



Four presses of your selected button on the RF transmitter assigns the function impulse relay (must be a lapse of 1 s between individual presses).

Čtyři stisky Vámi zvoleného tlačítka na RF ovladači přiřadí funkci impulsní relé (mezi jednotlivými stisky musí být prodleva 1s).

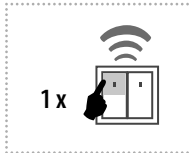


Press of programming button on actuator RFSA-61B shorter than 1 second will finish programming mode. The LED lights up according to the pre-set memory function.

Stiskem programovacího tlačítka na prvku RFSA-61B na dobu kratší než 1 vteřina se ukončí programovací režim, LED zasvítí dle nastavené paměťové funkce.

## Function delayed off / Funkce zpožděný návrat

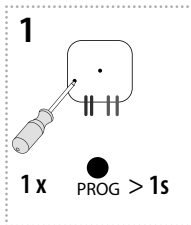
### Description of delayed off / Popis funkce zpožděný návrat



The output contact will be closed by pressing the button and opened after the set time interval has elapsed.

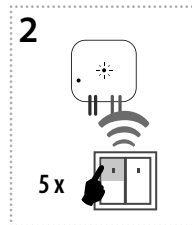
Výstupní kontakt stiskem tlačítka sepně / rozezne po uplynutí nastaveného časového intervalu.

### Programming / Programování



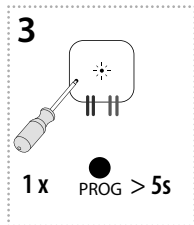
Press of programming button on actuator RFSA-61B for 1 second will activate actuator RFSA-61B into programming mode. LED is flashing in 1s interval.

Stiskem programovacího tlačítka na dobu 1 vteřiny na prvku RFSA-61B se prvek uvede do programovacího režimu. LED problikává ve vteřinových intervalech.



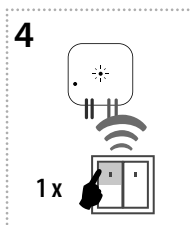
Assignment of the delayed off function is performed by five presses of the selected button on the RF transmitter (must be a lapse of 1s between individual presses).

Požadované přiřazení funkce zpožděný návrat se provede 5-ti stisky zvoleného tlačítka na RF ovladači (mezi jednotlivými stisky musí být prodleva 1s).



Press of programming button longer than 5 seconds, will activate actuator into timing mode. LED flashes 2x in each 1s interval. Upon releasing the button, the delayed return time starts counting.

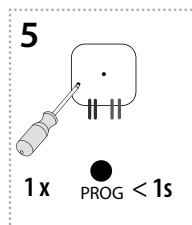
Stisk programovacího tlačítka delší než 5 vteřin uvede prvek do časovacího režimu. LED 2x problikne ve vteřinových intervalech. Po uvolnění tlačítka se začne načítat čas zpožděného návratu.



After the desired time has elapsed (range of 2s...60min), the timing mode ends by pressing the button on the RF transmitter, to which the delayed return function is assigned. This stores the set time interval into the actuator memory.

Po odčasování požadovaného času (v rozmezí 2s...60min) se časovací režim ukončí stiskem tlačítka na RF ovladači, ke kterému je přiřazena funkce zpožděný návrat. Tím se nastavený časový interval uloží do paměti prvku.

  
t = 2s ... 60min.



Press of programming button on actuator RFSA-61B shorter than 1 second will finish programming mode. The LED lights up according to the pre-set memory function.

Programování ukončí stisk programovacího tlačítka na prvku RFSA-61B, kratší než 1 vteřina, LED zasvítí dle nastavené paměťové funkce.



# RFSA-11B, RFSA-61B

EN Wireless switch unit

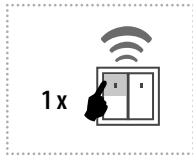
CZ Spínací bezdrátový prvek



**INEL**  
RF Control

## Function delayed on / Funkce zpožděný rozběh

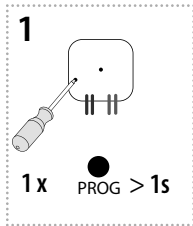
### Description of delayed on / Popis funkce zpožděný rozběh



The output contact will be opened by pressing the button and closed after the set time interval has elapsed.

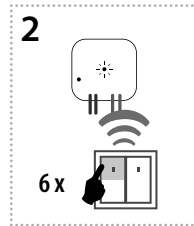
Výstupní kontakt stiskem tlačítka rozezne / sepně po uplynutí nastaveného časového intervalu.

### Programming / Programování



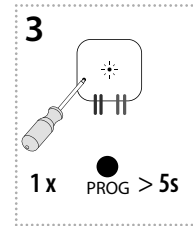
Press of programming button on actuator RFSA-61B for 1 second will activate actuator RFSA-61B into programming mode. LED is flashing in 1s interval.

Stiskem programovacího tlačítka na dobu 1 vteřiny na prvku RFSA-61B se prvek uvede do programovacího režimu. LED problikává ve vteřinových intervalech.



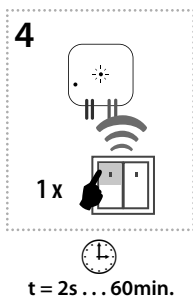
Assignment of the delayed on function is performed by six presses of the selected button on the RF transmitter (must be a lapse of 1s between individual presses).

Požadované přiřazení funkce zpožděný rozběh se provede 6-ti stisky zvoleného tlačítka na RF ovladači (mezi jednotlivými stisky musí být prodleva 1s).



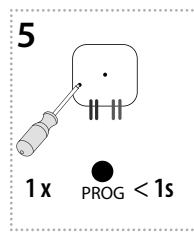
Press of programming button longer than 5 seconds, will activate actuator into timing mode. LED flashes 2x in each 1s interval. Upon releasing the button, the delayed return time starts counting.

Stisk programovacího tlačítka delší než 5 vteřin uvede prvek do časovacího režimu. LED 2x problikne ve vteřinových intervalech. Po uvolnění tlačítka se začne načítat čas funkce zpožděného rozběhu.



After the desired time has elapsed (range of 2s...60min), the timing mode ends by pressing the button on the RF transmitter, to which the delayed return function is assigned. This stores the set time interval into the actuator memory.

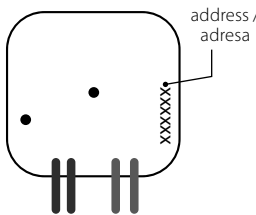
Po odčísování požadovaného času (v rozmezí 2s ... 60min) se časovací režim ukončí stiskem tlačítka na RF ovladači, ke kterému je přiřazena funkce zpožděný rozběh. Tím se nastavený časový interval uloží do paměti prvku.



Press of programming button on actuator RFSA-61B shorter than 1 second will finish programming mode. The LED lights up according to the pre-set memory function.

Programování ukončí stisk programovacího tlačítka na prvku RFSA-61B, kratší než 1 vteřina, LED zasvítí dle nastavené paměťové funkce.

## Programming with RF control units / Programování systémovými prvky

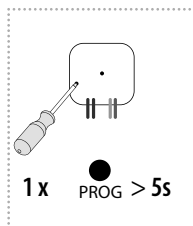


The address listed on the front of the actuator is used for programming and controlling actuators by RF control units.

Pro programování a ovládání prvků RF systémovými prvky slouží adresa, uvedená na přední straně prvku.

## Delete actuator / Mazání prvku

### Deleting one position of the transmitter / Mazání jedné pozice ovladače

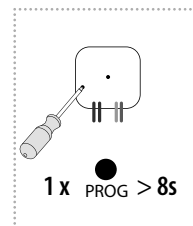


By pressing the programming button on the actuator for 5 seconds, deletion of one transmitter activates. The LED flashes in an interval of 1s.

Pressing the required button on the transmitter deletes it from the actuator's memory. To confirm deletion, the LED will confirm with a flash long and the component returns to the operating mode. The memory status is not indicated. Deletion does not affect the pre-set memory function.

Stiskem programovacího tlačítka na prvku RFSA-x1B na dobu 5-ti vteřin se aktivuje mazání jednoho ovladače. LED bliká v intervalu 1s. Stisk tlačítka na ovladači ho z paměti prvku vymaže. Pro potvrzení vymazání LED dlouze problikne a prvek se vrátí do provozního režimu. Stav paměti není indikován. Mazání nemá vliv na nastavenou paměťovou funkci.

### Deleting the entire memory / Vymazání celé paměti



By pressing the programming button on the actuator for 8 seconds, deletion occurs of the actuator's entire memory. The LED flashes three times and goes out, then again flashes three times and goes out.

The actuator goes into the programming mode, the LED flashes in 0.5s intervals (max. 4 min.).

You can return to the operating mode by pressing the Prog button for less than 1s. The LED lights up according to the pre-set memory function and the component returns to the operating mode. Deletion does not affect the pre-set memory function.

Stiskem programovacího tlačítka na prvku RFSA-x1B na dobu 8 vteřin se vymaže celá paměť prvku. LED třikrát problikne, zhasne, opět třikrát problikne a zhasne.

Prvek přejde do programovacího režimu, LED bliká v 0.5s intervalech (max. 4 min.).

Návrat do provozního režimu provedete stiskem Prog tlačítka na dobu kratší než 1s. LED zasvítí dle nastavené paměťové funkce a prvek se vrátí do provozního režimu.

Mazání nemá vliv na nastavenou paměťovou funkci.



# RFSA-11B, RFSA-61B

EN Wireless switch unit

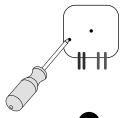
CZ Spínací bezdrátový prvek



**iNELS**  
RF Control

## Selecting the memory function / Volba paměťové funkce

1

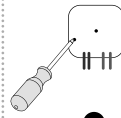


1 x PROG > 1s

Press of programming button on receiver RFSA-x1B for 1 second will activate receiver RFSA-x1B into programming mode. LED is flashing in 1s interval.

Stiskem programovacího tlačítka na dobu 1 vteřiny na RF prvku RFSA-x1B se prvek uvede do programovacího režimu. LED problikává ve vteřinových intervalech.

2



1 x PROG > 1s

Pressing the programming button on the RFSA-x1B receiver for less than 1 second will finish the programming mode, this will reverse the memory function. The LED lights up according to the current pre-set memory function. The set memory function is saved.

Every other change is made in the same way.

Programování ukončí stisk programovacího tlačítka na prvku RFSA-x1B, kratší než 1 vteřina, tím dojde ke změně paměťové funkce na opačnou. LED zasvítí dle aktuálně nastavené paměťové funkce. Nastavená paměťová funkce se uloží. Každá další změna nastavení se provádí stejným způsobem.

### Memory function on:

- For functions 1-4, these are used to store the last state of the relay output before the supply voltage drops, the change of state of the output to the memory is recorded 15 seconds after the change.
- For functions 5-6, the target state of the relay is immediately entered into the memory after the delay, after re-connecting the power, the relay is set to the target state.

### Memory function off:

When the power supply is reconnected, the relay remains off.

### Zapnutá paměťová funkce:

- U funkcí 1-4 slouží pro uložení posledního stavu výstupu relé před výpadkem napájecího napětí, změna stavu výstupu se do paměti zapíše po 15s od změny.
- U funkcí 5-6 se okamžitě zapíše do paměti cílový stav relé po odčapování zpoždění, po opětovném připojení napájení se relé nastaví do cílového stavu.

### Vypnutá paměťová funkce:

Po opětovném připojení napájení relé zůstane vypnuto.

## Technical parameters / Technické parametry

		RFSA-11B/230V RFSA-61B/230V	RFSA-11B/120V RFSA-61B/120V	RFSA-11B/24V RFSA-61B/24V
Supply voltage:	Napájecí napětí:	230 V AC / 50-60 Hz	120 V AC / 60Hz	12-24 V AC/DC 50-60Hz
Apparent input:	Příkon zdánlivý:	7 VA / cos φ = 0.1	7 VA / cos φ = 0.1	-
Dissipated power:	Příkon ztrátový:	0.7 W	0.7 W	0.7 W
Supply voltage tolerance:	Tolerance napájecího napětí:	+10 %; -15 %		
Output	Výstup			
Number of contacts:	Počet kontaktů:	1x switching / spínací (AgSnO <sub>2</sub> )		
Rated current:	Jmenovitý proud:	16 A / AC1		
Switching power:	Spínaný výkon:	4000 VA / AC1, 384 W / DC		
Peak current:	Špičkový proud:	30 A / <3 s		
Switching voltage:	Spínané napětí:	250 V AC1 / 24 V DC		
Min. DC switching power:	Min. spínaný výkon DC:	500 mW		
Mechanical service life:	Mechanická životnost:	3x10 <sup>7</sup>		
Electrical service life (AC1):	Elektrická životnost (AC1):	0.7x10 <sup>5</sup>		
Control	Ovládání			
RF, by command from transmitter:	RF povel z ovladače:	866 MHz, 868 MHz, 916 MHz		
Manual control:	Manuální ovládání:	button PROG / tlačítko PROG (ON/OFF)		
Range in free space:	Dosah na volném prostranství:	up to / až 200 m		
Other data	Další údaje			
Operating temperature:	Pracovní teplota:	-15 ... + 50 °C		
Operating position:	Pracovní poloha:	any / libovolná		
Mounting:	Upevnění:	free at lead-in wires / volně na přívodních vodičích		
Protection:	Krytí:	IP 30		
Overvoltage category:	Kategorie přepětí:	III.		
Contamination degree:	Stupeň znečištění:	2		
Terminals (CY wire, cross-section):	Vývody (drát CY, průřez):	2x 0.75 mm <sup>2</sup> , 2x 2.5 mm <sup>2</sup>		
Length of terminals:	Délka vývodů:	90 mm		
Dimensions:	Rozměr:	49 x 49 x 21 mm		
Weight:	Hmotnost:	46 g		
Related standards:	Související normy:	EN 60669, EN 300220, EN 301489 R&TTE Directive, Order. No 426/2000 Coll. (Directive 1999/EC) / EN 60669, EN 300 220, EN 301 489 směrnice RTTE, NVČ.426/2000Sb (směrnice 1999/ES)		

### Attention:

When you instal iNELS RF Control system, you have to keep minimal distance 1 cm between each units.

Between the individual commands must be an interval of at least 1s.

### Upozornění:

Při instalaci systému iNELS RF Control musí být dodržena minimální vzdálenost mezi jednotlivými prvky 1 cm.

Mezi jednotlivými povely musí být rozestup minimálně 1s.

## Warning

Instruction manual is designated for mounting and also for user of the device. It is always a part of its packing. Installation and connection can be carried out only by a person with adequate professional qualification upon understanding this instruction manual and functions of the device, and while observing all valid regulations. Trouble-free function of the device also depends on transportation, storing and handling. In case you notice any sign of damage, deformation, malfunction or missing part, do not install this device and return it to its seller. It is necessary to treat this product and its parts as electronic waste after its lifetime is terminated. Before starting installation, make sure that all wires, connected parts or terminals are de-energized. While mounting and servicing observe safety regulations, norms, directives and professional, and export regulations for working with electrical devices. Do not touch parts of the device that are energized – life threat. Due to transmissivity of RF signal, observe correct location of RF components in a building where the installation is taking place. RF Control is designated only for mounting in interiors. Devices are not designated for installation into exteriors and humid spaces. The must not be installed into metal switchboards and into plastic switchboards with metal door – transmissivity of RF signal is then impossible. RF Control is not recommended for pulleys etc. – radiofrequency signal can be shielded by an obstruction, interfered, battery of the transceiver can get flat etc. and thus disable remote control.

## Varování

Návod na použití je určen pro montáž a pro uživatele zařízení. Návod je vždy součástí balení. Instalaci a připojení mohou provádět pouze pracovníci s příslušnou odbornou kvalifikací, při dodržení všech platných předpisů, kteří se dokonale seznámili s tímto návodem a funkcí prvku. Bezproblémová funkce prvku je také závislá na předchozím způsobu transportu, skladování a zacházení. Pokud objevíte jakékoliv známky poškození, deformace, nefunkčnosti nebo chybějící díl tento prvek neinstalujte a reklamujte jej u prodejce. S prvkem či jeho částmi se musí po ukončení životnosti zacházet jako s elektronickým odpadem. Před zahájením instalace se ujistěte, že všechny vodiče, připojené díly či svorky jsou bez napětí. Při montáži a údržbě je nutné dodržovat bezpečnostní předpisy, normy, směrnice a odborná ustanovení pro práci s elektrickými zařízeními. Nedotýkejte se částí prvku, které jsou pod napětím - nebezpečí ohrožení života. Z důvodu prostupnosti RF signálu dbejte na správné umístění RF prvků v budově, kde se bude instalace provádět. RF Control je určen pouze pro montáž do vnitřních prostor. Prvky nejsou určeny pro instalaci do venkovních a vlhkých prostor, nesmí být instalovány do kovových rozvaděčů a do plastových rozvaděčů s kovovými dveřmi - znemožní se tím prostupnost radiofrekvenčního signálu. RF Control se nedoporučuje pro ovládání přístrojů zajišťujících životní funkce nebo pro ovládání rizikových zařízení jako jsou např. čerpadla, el. topidla bez termostatu, výtahy, kladkostroje ap. - radiofrekvenční přenos může být zastíněn překážkou, rušen, baterie vysílače může být vybita ap. a tím může být dálkové ovládání znemožněno.